

Bodentiere bestimmen

Durch ein Merkmal sind die Bodentiere leicht zu unterscheiden: **die Anzahl der Beinpaare.**

0
keine Beine

1/2
1 und 2 Paar gibt es nicht!

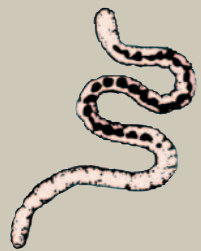
3
3 Paar
Insekten

4
4 Paar
Spinnentiere

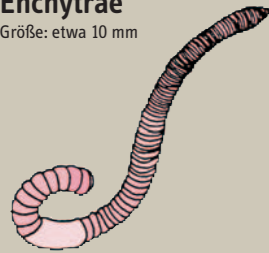
5/6
5 und 6 Paar gibt es nicht!

7
7 Paar
Asseln

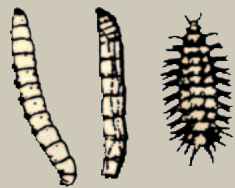
7+
mehr als 7 Paar
Tausendfüßer



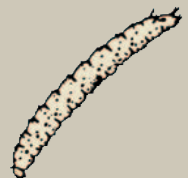
Enchyträe
Größe: etwa 10 mm



Regenwurm
Größe: 2 – 10 cm



Fliegenlarven
Pilzmückenlarve (Größe: bis 8 mm)
Schnakenlarve (Größe: 25 mm)
Larve der kleinen Stubenfliege (Größe: 6 mm)



Haarmücke (Larve)
Größe: bis 16 mm



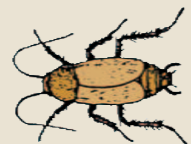
Kugelspringer
Größe: 0,2 – 4 mm



Beintaster
Größe: 2 mm



Ohrwurm
Größe: 12 – 15 mm



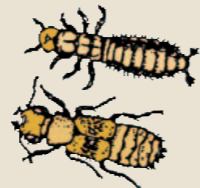
Waldschabe
Größe: 10 mm



Skorpionsfliege (Larve)
Größe: 10 – 15 mm



Doppelschwanz
Größe: 2 – 10 mm



Kurzflügler
Größe: 0,4 – 6 mm



Ameise
Größe: 6 – 18 mm



Laufkäfer
Größe: bis 25 mm
Larven bis 30 mm



Blattwespe (Larve)
Größe: bis 20 mm



Rindenlaus
Größe: bis 4 mm



Springschwanz
Größe: 0,2 – 4 mm



Wanze
Größe: 3 – 10 mm



Schnellkäfer
Größe: 7 – 15 mm
Larven bis 25 mm



Laub- und Mistkäfer (Larve)
Größe: bis 20 mm



Rote Samtmilbe
Größe: 0,5 – 5 mm



Raubmilbe
Größe: 0,4 – 1 mm



Hornmilbe
Größe: 0,5 – 0,8 mm



Kurzbeiniger Brettkanker
Größe: 10 mm



Schildkrötenmilbe
Größe: 0,3 mm



Weberknecht
Größe: 4 – 12 mm



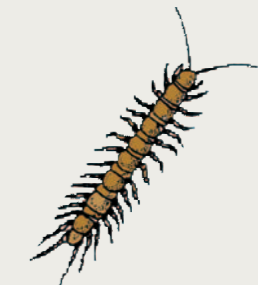
Pseudoskorpion
Größe: 4 mm



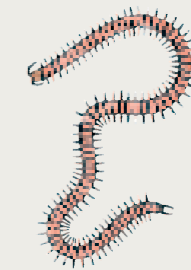
Bodenspinne
Größe: 2 – 4 mm



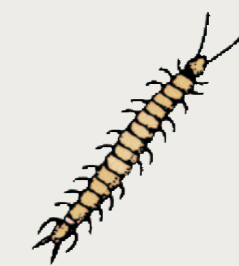
Assel
Größe: 3 – 12 mm



Steinläufer
Größe: bis 40 mm



Erdläufer
Größe: bis 40 mm



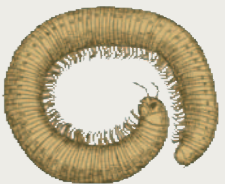
Zwergfüßer
Größe: 2 mm



Saftkugler
Größe: 3 – 12 mm



eingerollt



Schnurfüßer
Größe: 3 – 12 mm

Ich heiße Milli Milbe und bin eine Rote Samtmilbe. Ich zeig euch, wo's am Boden lang geht!

